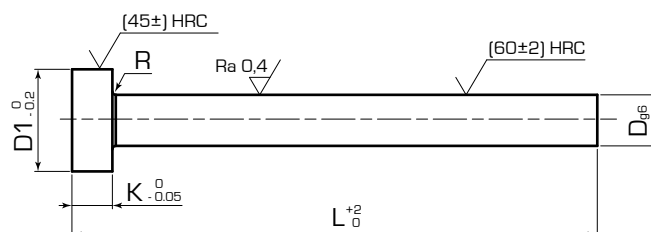


# Vyhazovače Ejector pins

## N005

Kalený vyhazovač s válcovou hlavou DIN1530 / ISO6751 - AH

Hardened ejector pin cylindrical head DIN1530/ISO6751 - AH



### Popis

Materiál: 1.2210 Tvrzený  
Maximální teplota: 250 °C  
Povlak: DLC na vyžádání  
Příklad objednávkového čísla: N005-001-0001

### Description

Material: 1.2210 Hardened  
Max. work temperature: 250 °C  
Coating: DLC upon request.  
Example of purchasing order: N005-001-0001

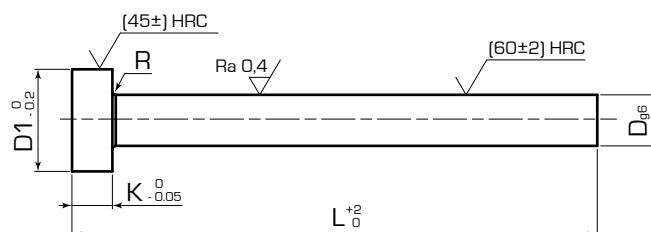
Kód	D	D1	K	R	(L) 40	(L) 63	(L) 100	(L) 100	(L) 125	(L) 160	(L) 200	(L) 250	(L) 315	(L) 400	(L) 500	(L) 630	(L) 800	(L) 1000
N005-001	1	2.5	1.2	0.2	0001	0002	0003	0004	0005	0006	0007							
N005-002	1.1	2.5	1.2	0.2	0008	0009	0010	0011	0012	0013	0014							
N005-003	1.2	2.5	1.2	0.2	0015	0016	0017	0018	0019	0020	0021							
N005-004	1.3	3	1.5	0.2	0022	0023	0024	0025	0026	0027	0028	0426						
N005-005	1.4	3	1.5	0.2	0029	0030	0031	0032	0033	0034	0035							
N005-006	1.5	3	1.5	0.2	0036	0037	0038	0039	0040	0041	0042							
N005-007	1.6	3	1.5	0.2	0043	0044	0045	0046	0047	0048	0049	0050						
N005-008	1.7	3	1.5	0.2	0051	0052	0053	0054	0055	0056	0057							
N005-009	1.8	3	1.5	0.2	0058	0059	0060	0061	0062	0063	0064							
N005-010	1.9	3	1.5	0.2	0065	0066	0067	0068	0069	0070	0071							
N005-011	2	4	2	0.2	0072	0073	0074	0075	0076	0077	0078	0079	0080	0081				
N005-012	2.1	4	2	0.2							0082							
N005-013	2.2	4	2	0.2			0083	0084	0085	0086	0087	0088	0089					
N005-014	2.3	4	2	0.2	0090													
N005-015	2.4	5	2	0.2	0091													
N005-016	2.5	5	2	0.3	0092	0093	0094	0095	0096	0097	0098	0099	0100	0101				
N005-017	2.7	5	2	0.3	0102	0103	0104	0105	0106	0107								
N005-018	3	6	3	0.3	0108	0109	0110	0111	0112	0113	0114	0115	0116	0117	0118			
N005-019	3.1	6	3	0.3	0119	0120												
N005-020	3.2	6	3	0.3	0121	0122	0123	0124	0125	0126	0127	0128						
N005-021	3.5	7	3	0.3	0129	0130	0131	0132	0133	0134	0135	0136						
N005-022	3.7	7	3	0.3	0137	0138	0139	0140	0141	0142	0143	0144						
N005-023	4	8	3	0.3	0145	0146	0147	0148	0149	0150	0151	0152	0153	0154	0155			
N005-024	4.1	8	3	0.3	0156	0425	0157	0158										
N005-025	4.2	8	3	0.3	0159	0160	0161	0162	0163	0164	0165	0166	0167	0168				
N005-026	4.5	8	3	0.3	0169	0170	0171	0172	0173	0174	0175							
N005-027	4.6	8	3	0.3	0176	0177	0178											
N005-028	4.7	8	3	0.3	0179	0180	0181	0182	0183	0184	0185							
N005-029	5	10	3	0.3	0186	0187	0188	0189	0190	0191	0192	0193	0194	0195	0196	0197	0198	
N005-030	5.1	10	3	0.3	0199	0200												
N005-031	5.2	10	3	0.3	0201	0202	0203	0204	0205	0206	0207	0208	0209					
N005-032	5.5	10	3	0.3	0210	0211	0212	0213	0214	0215	0216	0217						

# Vyhazovače Ejector pins

## N005

Kalený vyhazovač s válcovou hlavou DIN1530 / ISO6751 - AH

Hardened ejector pin cylindrical head DIN1530/ISO6751 - AH



### Popis

Materiál: 1.2210 Tvrzený  
Maximální teplota: 250 °C  
Povlak: DLC na vyžádání  
Příklad objednávkového čísla: N005-001-0001

### Description

Material: 1.2210 Hardened  
Max. work temperature: 250 °C  
Coating: DLC upon request.  
Example of purchasing order: N005-001-0001

Kód	D	D1	K	R	(L)	(L)	(L)	(L)	(L)	(L)	(L)	(L)	(L)	(L)	(L)	(L)	(L)	(L)
					40	63	100	100	125	160	200	250	315	400	500	630	800	1000
N005-033	6	12	5	0.5	0218	0219	0220	0221	0222	0223	0224	0225	0226	0227	0228	0229	0230	0231
N005-034	6.1	12	5	0.5	232													
N005-035	6.2	12	5	0.5	0233	0234	0235	0236	0237	0238	0239	0240	0241	0242				
N005-036	6.5	12	5	0.5	0243	0244	0245	0246	0247	0248	0249							
N005-037	7	12	5	0.5	0250	0251	0252	0253	0254	0255	0256	0257	0258					
N005-038	7.2	12	5	0.5	259													
N005-039	7.5	12	5	0.5	0260	0261	0262	0263	0264									
N005-040	8	14	5	0.5	0265	0266	0267	0268	0269	0270	0271	0272	0273	0274	0275	0276		
N005-041	8.1	14	5	0.5	277													
N005-042	8.2	14	5	0.5	0278	0279	0280	0281	0282	0283	0284	0285	0286					
N005-043	8.5	14	5	0.5	0287	0288	0289	0290	0291	0292	0293	0294	0295					
N005-044	9	14	5	0.5	0296	0297	0298	0299	0300	0301	0302	0303	0304	0305				
N005-045	10	16	5	0.5	0306	0307	0308	0309	0310	0311	0312	0313	0314	0315	0316			
N005-046	10.2	16	5	0.5	0317	0318	0319	0320	0321	0322	0323	0324	0325					
N005-047	10.5	16	5	0.5	0326	0327	0328	0329	0330	0331	0332	0333	0334					
N005-048	11	16	5	0.5	0335	0336	0337	0338										
N005-049	12	22	7	0.8	0339	0340	0341	0342	0343	0344	0345	0346	0347	0348	0349			
N005-050	12.2	18	7	0.8	0350	0351	0352	0353	0354	0355	0356	0357	0358					
N005-051	12.5	18	7	0.8	0359	0360	0361	0362	0363	0364	0365	0366						
N005-052	13	22	7	0.8	0367	0368	0369	0370	0371	0372								
N005-053	14	22	7	0.8	0373	0374	0375	0376	0377	0378	0379	0380	0381					
N005-054	14.5	22	7	0.8	0382	0383	0384	0385	0386	0387								
N005-055	16	22	7	0.8	0388	0389	0390	0391	0392	0393	0394	0395	0396	0397				
N005-056	18	24	7	0.8	0398	0399	0400	0401	0402	0403	0404							
N005-057	20	26	8	1	0405	0406	0407	0408	0409	0410	0411	0412	0413	0414	0415	0416		
N005-058	25	32	10	1	0417	0418	0419	0420	0421	0422	0423	0424						